

# REGOLE GENERALI

## ACCESSO ALLO STUDIO

1

Segnala se negli ultimi 15 gg hai avuto febbre, raffreddore tosse o sintomi influenzali. All'ingresso ti verrà misurata la temperatura. Se la temperatura è maggiore di 37,5 gradi non è possibile entrare e la seduta verrà rimandata.



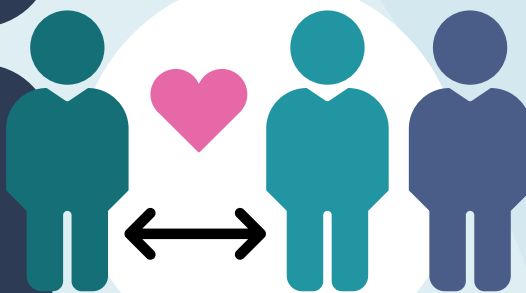
2

Rispetta l'orario della seduta e cerca di arrivare non prima di 5 minuti dall'appuntamento in modo da non sostare in sala d'attesa.



3

Se qualcuno ti accompagna non potrà sostare in sala d'attesa. Mantieni un metro di distanza dagli altri, nella seduta laddove non sarà possibile l'operatore sarà adeguatamente protetto per la sicurezza di entrambi.



5

Arriva munito di mascherina e ricorda di igienizzare le mani prima di entrare nello studio.



4

Indossa i copriscarpe oppure arriva munito di un paio di calzini e toglie le scarpe prima di entrare nella stanza del tuo terapeuta.



### per tua informazione

- a) La professionista provvederà a igienizzare le mani prima, durante e dopo ogni seduta.
- b) Gli appuntamenti verranno presi con almeno 30 minuti di distanza tra l'uno e l'altro per permettere di arieggiare la stanza
- c) Ad ogni cambio paziente la professionista provvederà ad igienizzare scrupolosamente le superfici di contatto (maniglie, tessuti delle poltrone/divani)
- d) Siamo ecologici: lavandoci spesso le mani e utilizzando calzini puliti evitiamo di inquinare consumando dispositivi di plastica.

*La salute è un bene comune e preziosa!*



MARINA FRESCO  
osteopata • naturopata

Marina Fresco D.O.

Marina Fresco è  
Osteopata e  
Naturopata  
professionista  
di cui alla legge 4/2013

Via Venini, 79 • 20127 Milano  
Tel 347/6464437  
e-mail: info@marinafresco.it  
P.IVA 01783800996  
www.marinafresco.it